

УСЛОВИЯ ГАРАНТИЙНОГО ОБСЛУЖИВАНИЯ

1. В соответствии с данной гарантией Производитель дает обязательства в течение гарантийного срока устранить недостаток в изделии или осуществить замену изделия, на которое распространяются условия настоящей гарантии.
 2. Производитель не несет ответственности за любой ущерб, убытки или расходы, прямые, косвенные или случайные, последовательные или особые, связанные с использованием изделия.
 3. Услуги по гарантийному обслуживанию могут быть оказаны при обращении потребителя к Производителю по гарантийному случаю в период до истечения гарантийного срока.
 4. Настоящая гарантия не распространяется на изделия с измененным, неразборчивым или отсутствующим на изделии серийным номером.
 5. Производитель принимает на обслуживание изделия без установленных дополнительных элементов, в том числе носителей информации, декоративных и защитных элементов. До передачи изделия Производителю на обслуживание, необходимо отделить все элементы, не входящие в комплектацию поставки изделия. Производитель не несет ответственности за детали/элементы, не входящие в комплект поставки изделия, переданные вместе с изделием на обслуживание.
 6. Все дефектные изделия/детали изделия, которые подверглись замене на новые, переходят в собственность Производителя.
 7. Настоящая гарантия не распространяется на:
 - 7.1. Периодическое обслуживание, ремонт или замену частей в связи с их естественным износом*;
 - 7.2. Расходные материалы (компоненты), которые требуют периодической замены на протяжении срока службы изделия. Например: элементы питания, карты памяти.
 - 7.3. Риски, связанные с транспортировкой изделия для обслуживания;
 - 7.4. Недостатки изделия, вызванные неправильной эксплуатацией изделия:
 - Неправильное обращение, повлекшее физические, косметические повреждения или повреждения поверхности, деформация изделия или повреждение сенсорных панелей;
 - Нарушение правил и условий установки, эксплуатации и обслуживания изделия, изложенных в Руководстве пользователя и другой документации, передаваемой Потребителю в комплекте с изделием;
 8. Настоящая гарантия распространяется исключительно на аппаратные компоненты изделия. Гарантия не распространяется на программное обеспечение.
 9. Срок службы изделия составляет 5 лет от даты производства изделия. Использование товара по истечении срока службы может представлять опасность для здоровья или имущества потребителя. Ответственность за любые последствия эксплуатации изделия после истечения срока службы в полном объеме возлагается на лицо, осуществляющее эту эксплуатацию.
- Установку или использование изделия с нарушением технических стандартов и норм безопасности, действующих в стране установки или эксплуатации.
 - Использования программного обеспечения, не входящего в комплект поставки изделия или в результате неправильной установки, настройки, изменения (вмешательства в программный код) программного обеспечения, входящего в комплект поставки изделия;
 - Использования изделия с аксессуарами, периферийным оборудованием и другими устройствами, тип, состояние и стандарт которых не соответствует рекомендациям Производителя;
 - Несанкционированного вмешательства в конструкцию изделия, в том числе попытка осуществления самостоятельного ремонта;
 - Несчастных случаев, пожаров, попадания насекомых, инородных жидкостей, химических веществ, других веществ, затопления, вибрации, высокой температуры, неправильной вентиляции, колебания напряжения, использования повышенного или недопустимого питания, облучения, электростатических разрядов, включая разряд молнии, и иных видов внешнего воздействия или влияния.

* Под естественным износом понимается ожидаемое уменьшение пригодности детали в результате износа или обычного воздействия окружающей среды. Интенсивность износа и долговечность детали, зависит от условий ее работы (характера нагрузки, величины удельного давления, температуры и т.д.), а также материала детали, регулировки, смазки, своевременности и тщательности выполнения работ по техническому обслуживанию, соблюдения правил и условий эксплуатации изделия, изложенных в Руководстве пользователя.



ТЕХНИЧЕСКАЯ ПОДДЕРЖКА

+7 495 215 5490
Telegram chat
tp@novicam.ru

Произведено в Китае
Адреса Авторизованных Сервисных Центров (АСЦ)
Вы можете посмотреть на сайте www.novihome.ru

Все торговые марки являются собственностью их законных владельцев.
Настоящий документ и содержащаяся в нем информация защищены авторским правом.
Все права защищены © Copyright 2024 000 "Нови Индустри" (Novihome™)



ОТДЕЛ
ТЕХНИЧЕСКОГО
КОНТРОЛЯ
novihome

01.03.2024



novihome

Wi-Fi ВИДЕОГЛАЗОК С ДАТЧИКОМ ДВИЖЕНИЯ

FOCUS 4 WIFI KIT



ТЕХНИЧЕСКИЙ ПАСПОРТ ИЗДЕЛИЯ ГАРАНТИЙНЫЙ ТАЛОН

v.1.2

ОПИСАНИЕ

Wi-Fi видеоглазок с датчиком движения Novihome™ FOCUS 4 WIFI KIT предназначен для видеонаблюдения перед входной зоной, общения с гостем через мобильное приложение, а также для видеозаписи по движению. Видеоглазок состоит из цветного монитора с диагональю 4.3" и вызывной панели со встроенной видеокамерой. Устройство достаточно просто устанавливается вместо обычного оптического глазка на практически любую входную дверь с толщиной до 105 мм.

Главной особенностью данного дверного глазка является возможность работы с мобильным приложением Smart Life (Tuya Smart). Для этого устройство имеет Wi-Fi подключение к интернету. Благодаря этому из любой точки мира можно посмотреть как видео происходящего в реальном времени у Вас перед дверью, так и записи, сохраненные на карте памяти при обнаружении движения PIR-датчиком. Вызывная панель имеет Full HD видеокамеру с широкоугольным объективом и ИК-подсветкой для работы в темноте, а также микрофон и динамик для общения с посетителем. Питание осуществляется от встроенной аккумуляторной батареи емкостью 5000 мА*ч, что обеспечивает автономную работу устройства до 3 месяцев. Подзарядка аккумулятора осуществляется от любого USB источника питания. Несмотря на внушительный функционал, дверной глазок имеет компактные габаритные размеры (монитор – 140×90×20 мм, вызывная панель – Ø65×52 мм).

ОСОБЕННОСТИ

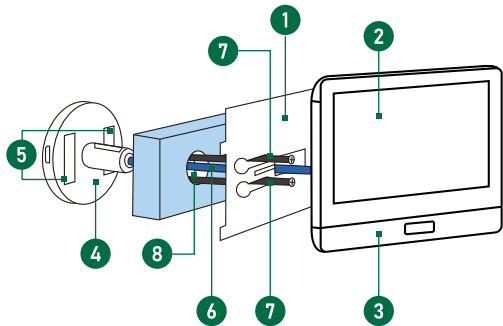
- Цветной дисплей 4.3"
- Full HD видеокамера с широкоугольным объективом
- ИК-подсветка для видеонаблюдения в полной темноте
- Запись видео по движению на microSD карту памяти
- Подходит для дверей с толщиной до 105 мм
- Беспроводное подключение к интернет-точке доступа
- Переадресация вызова на смартфон (Smart Life)
- Автономная работа от АКБ до 3 месяцев

КОМПЛЕКТАЦИЯ

- | | |
|--|-------|
| ▪ Монитор – | 1 шт. |
| ▪ Вызывная панель с шлейфом 15 см – | 1 шт. |
| ▪ Кронштейн для установки монитора – | 1 шт. |
| ▪ Винт длиной 80 мм – | 2 шт. |
| ▪ Винт длиной 55 мм – | 2 шт. |
| ▪ Винт длиной 30 мм – | 2 шт. |
| ▪ Ключ для возврата к заводским настройкам – | 1 шт. |
| ▪ USB-кабель для зарядки АКБ – | 1 шт. |
| ▪ Паспорт и гарантийный талон – | 1 шт. |

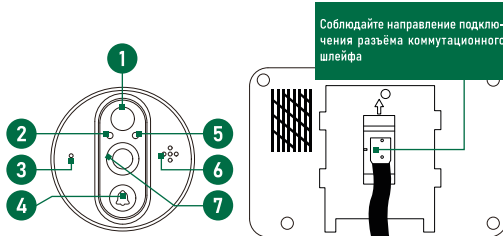
Настоящий документ содержит ознакомительную информацию и изображения, которые могут быть изменены без предварительного уведомления для улучшения качества продукта

УСТАНОВКА И ПОДКЛЮЧЕНИЕ



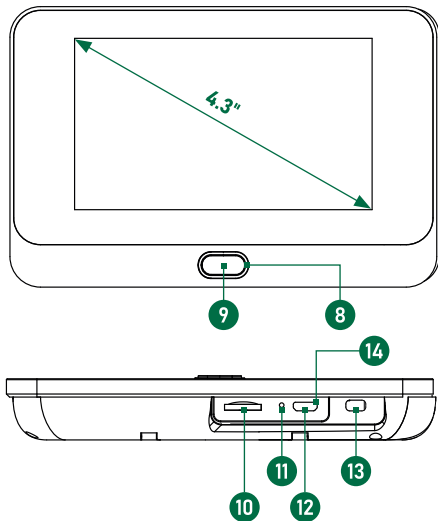
- 1 – Кронштейн монитора
- 2 – Дисплей
- 3 – Внутренний блок (монитор)
- 4 – Внешний блок (вызывная панель)
- 5 – Двусторонний скотч
- 6 – Коммутационный шлейф
- 7 – Фиксирующие винты
- 8 – Отверстие под глазок

Подходит для дверей:
с диаметром отверстия под глазок – 15-60 мм
и толщиной дверного полотна – 35-105 мм



Соблюдайте направление подключения разъёма коммутационного шлейфа

- 1 – PIR датчик движения
- 2 – ИК подсветка
- 3 – Микрофон
- 4 – Кнопка вызова
- 5 – Датчик света
- 6 – Динамик
- 7 – Видеокамера
- 8 – Световой индикатор состояния
- 9 – Кнопка "Дом"
- 10 – Слот для microSD карты памяти
- 11 – Кнопка сброса настроек
- 12 – Порт microUSB для зарядки батареи
- 13 – Выключатель/Выключатель питания
- 14 – Световой индикатор зарядки



ВАЖНО!

Подключение шлейфа внешнего блока к внутреннему необходимо строго производить с выключенным питанием и в правильном направлении. В противном случае имеется высокая вероятность выхода устройства из строя и лишения гарантийного обслуживания.

СПЕЦИФИКАЦИИ

FOCUS 4 WIFI KIT (ВНУТРЕННИЙ БЛОК) 4371	
СИСТЕМА	
Дисплей	ЖК TN-TFT 4.3" (480×272)
Система	Видео: Full HD 1080p;
Мелодии	1
Динамик	Встроенный
Запись	Фото или видео (авто / вручную / по движению)
Формат сжатия	Запись: JPG, MP4 (в память смартфона), Media (на карту памяти) Воспроизведение: JPG, MP4, Media (через приложение)
Управление	Механическая кнопка с 2-цветной световой индикацией
ИНТЕРФЕЙС	
Тип памяти	Слот для карт microSD (до 64Гб, класс 10 и выше)
СЕТЬ	
Беспроводной интерфейс	Wi-Fi: 802.11b/g/n Протокол WEP с алгоритмом шифрования RC4 и длиной ключа 64/128 бит Протокол WPA-PSK с алгоритмом шифрования RC4/TKIP и длиной ключа 128 бит Протокол WPA2-PSK с алгоритмом шифрования AES и длиной ключа 128 бит
Протоколы	DHCP, TCP/IP
Поддержка мобильных устройств	Android, iOS
Мобильное приложение	Smart Life, Tuya Smart
Количество абонентов	Не ограничено
ФИЗИЧЕСКИЕ ПАРАМЕТРЫ	
Материал	Пластик, акрил
Цвет корпуса	Антрацит
Монтаж	Накладной
Температурный режим	-10°C ... +40°C
Габаритные размеры (Ш×В×Г)	140×90×20 мм
Питание	DC 5 В (от встроенной Li-ion АКБ 5000 мА*ч или microUSB) 2–3 месяца работы

FOCUS 4 WIFI KIT (ВНЕШНИЙ БЛОК)	
СИСТЕМА	
Матрица	1/2.7" 2.1 Мп CMOS, 2 люкс (цвет), 0 люкс (подсветка вкл.)
Стандарт	Видео: 1080p, Аудио: Полудуплекс/Дуплекс
Микрофон	Всенаправленный
Динамик	Встроенный
Управление	Механическая кнопка вызова
Подсветка	Автоматическая ИК-подсветка до 2-3 м
Тревожный датчик	Встроенный PIR датчик движения
ОПТИКА	
Фокусное расстояние	2.4 мм
Угол обзора	121° (по диагонали), 115° (по горизонтали)
ИНТЕРФЕЙС	
Подключение	Многожильный шлейф
Управление замком	Нет
ФИЗИЧЕСКИЕ ПАРАМЕТРЫ	
Класс защиты	IP54
Материал	Алюминий, Пластик
Цвет корпуса	Антрацит
Монтаж	Накладной для дверей толщиной 35–105 мм и диаметром отверстия под глазок 15–60 мм
Температурный режим	-10°C ... +40°C
Габаритные размеры (Ø×В)	Ø65×52 мм
Питание	от монитора

ГАРАНТИЙНЫЕ ОБЯЗАТЕЛЬСТВА

Производитель гарантирует исправность изделия и его нормальную работу в течение 1 (одного) года с даты продажи/передачи потребителю при соблюдении условий, изложенных в Руководстве пользователя. Дата продажи подтверждается документами о покупке (товарный чек, товарная накладная, пр.) Для подтверждения даты продажи просим Вас сохранять документы о покупке изделия на весь период гарантийного срока. Дате передачи потребителю подтверждается документами передачи товара. Если в течение гарантийного срока в изделии обнаружится

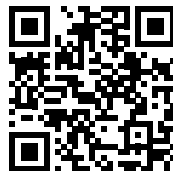
недостаток, Производитель по настоящей гарантии безвозмездно произведет ремонт/замену изделия ненадлежащего качества или его дефектных деталей в соответствии с приведенными ниже Условиями гарантийного обслуживания. Ремонт/замена изделия или его дефектных деталей может производиться с использованием новых и/или восстановленных деталей по решению Производителя. При выявлении недостатков в работе изделия потребителю следует обратиться в Единую службу поддержки.

ИНСТРУКЦИЯ



Полную Инструкцию можно скачать на официальном сайте www.novihome.ru или отсканировав QR-код.

ПРИЛОЖЕНИЕ



Приложение Smart Life – Smart Living для Android & iOS